

mac

maison
des
arts
créteil



**Devenez
mécène**

Tisser des mondes, faire territoire, le nouveau projet de Julie Sanerot

La Maison des Arts et de la Culture de Créteil (MAC) est une Scène Nationale résolument populaire et exigeante. Installée dans l'architecture audacieuse de Jean Faugeron et sublimée par la façade iconique d'Yvaral, restaurée en 2023, elle abrite trois salles de spectacle, dont une grande salle de 1 034 places, ainsi qu'un espace d'exposition, faisant d'elle un lieu culturel unique au cœur du Grand Paris.

Pluridisciplinaire et ouverte à toutes les formes d'expression, la MAC défend avec la même intensité les œuvres de référence et les créations les plus exploratoires. À la fois scène, fabrique et espace de vie, elle est aussi un lieu de pratique artistique, de médiation et d'éducation artistique, où artistes et habitants expérimentent, créent et se rencontrent.

Depuis 1975, la MAC conjugue audace, exigence et accessibilité, offrant à toutes et tous un accès privilégié à l'excellence artistique, tout en demeurant un lieu profondément inclusif, vivant et ancré dans son territoire.

Aujourd'hui, la MAC prend la parole pour inviter ses partenaires à accompagner le nouveau projet porté par Julie Sanerot, un élan inédit qui redonne souffle, ambition et ouverture à ce lieu emblématique.

La MAC en chiffres



Des valeurs communes

Une maison de création pour les artistes



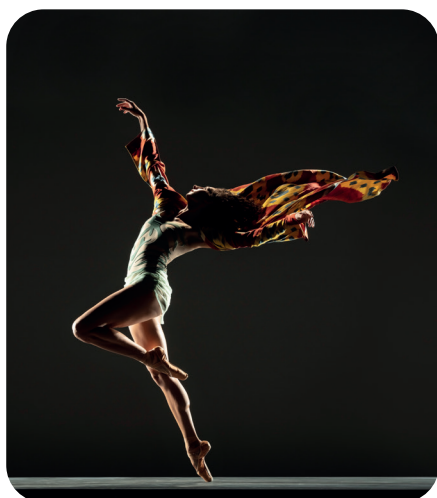
La MAC affirme sa vocation première : renforcer la présence artistique en accompagnant la jeune création et en réaffirmant la place de la musique, des arts numériques et des arts visuels. Pour nourrir ce projet, elle accueille pour la première fois des artistes associés dont l'énergie et la singularité enrichissent la vie de la maison.

Une maison ouverte, inclusive, sociale et solidaire

Au cœur du projet, la jeunesse occupe une place centrale : la MAC souhaite faire grandir chacun par l'art. Les collaborations avec les acteurs de l'action sociale du territoire se poursuivent et s'intensifient, de même que les projets d'éducation artistique et culturelle. La MAC revendique une culture de l'hospitalité, se positionnant comme un lieu vivant, généreux et accessible à toutes et à tous.

Une maison exemplaire, durable et engagée

La MAC s'inscrit dans une démarche écoresponsable et citoyenne. Elle agit pour réduire son empreinte écologique, promouvoir des pratiques durables dans la production et l'accueil des spectacles, et affirmer un engagement fort en faveur de l'inclusion, de l'égalité et de la diversité. Son ambition : faire de la MAC un acteur exemplaire et responsable du territoire.



Les artistes associés

La MAC affirme sa vocation première : renforcer la présence artistique en accompagnant la jeune création et en réaffirmant la place de la musique, des arts numériques et des arts visuels. Pour nourrir ce projet, elle accueille pour la première fois des artistes associés dont l'énergie et la singularité enrichissent la vie de la maison.



Lucie Antunes, compositrice et percussionniste



Alexander Vantournhout, chorégraphe



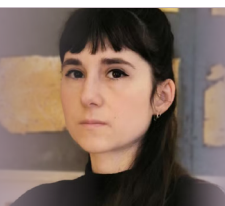
Élise Chatauret, metteuse en scène et autrice



Éric Reinhardt, écrivain



Serge Bloch, illustrateur



Camille Lévêque, artiste visuelle

Des grands nouveaux projets

En complément des nombreux projets d'éducation artistique et culturels déjà déployés, la MAC s'engage sur des nouveaux projets.



**mac
nomade**

La MAC hors les murs pour aller à la rencontre de tous les publics, même les plus éloignés

**mac
maquette**

Programme de résidence de création unique.
#experimentations

**mac
inclusive**

Un engagement pour mieux accueillir les publics en situation de handicap et favoriser leur accès aux œuvres et à la pratique artistique

**mac
studio**

Créer du lien par l'image. Des portraits de famille contre l'exclusion, l'isolement et célébrer la diversité.

Deux nouveaux temps forts

La MAC renforce sa dynamique culturelle avec deux nouveautés : **Mouvement perpétuel**, un festival dédié à la création contemporaine, et **L'Échangeur créatif**, un espace de dialogue et de débats d'idées. Ces dispositifs ambitionnent d'ouvrir de nouveaux horizons artistiques, de stimuler la réflexion et de favoriser la rencontre entre publics, artistes et penseurs.

Mouvements perpétuels

Un festival
consacré
à la création
contemporaine.

L'Échangeur créatif

Un temps consacré au débat d'idées,
où artistes, chercheurs et journalistes
échantent
en **partenariat avec Télérama**



La MAC Nomade

La Mac sort de ses murs pour aller à la rencontre de toutes les générations, dans tous les quartiers, mais aussi dans les zones rurales et périurbaines du Val-de-Marne.

C'est une MAC hors les murs, mobile, inventive et hospitalière, qui propose une expérience artistique de proximité, à la croisée des disciplines : danse, cirque, théâtre, arts visuels, musique, arts numériques...

Chaque intervention associe spectacle et atelier de pratique artistique.

L'enjeu du mécénat

- Pérenniser ce projet fondé pour les JO
- Aller vers de nouveaux publics pour compenser les baisses du Pass Culture.
- Budget : 12 K€/tournée

Résidences d'artistes

La MAC crée le premier programme de résidences d'artistes de Créteil et du territoire GPSEA dans un cadre souple et hospitalier. Trois nouveaux espaces seront dédiés à l'accueil des artistes et compagnies, accompagnés d'un programme spécifique : open studios, restitutions publiques et rencontres avec les habitants, les scolaires et les acteurs locaux.

Ces résidences deviendront un outil de création inédit, un vecteur de lien social et un moteur de vitalité culturelle pour le territoire.

L'enjeu du mécénat

- Accompagner les artistes dans leur création : technique, matériel, rémunération
- Renforcer la vitalité culturelle du territoire
- Créer du lien avec les habitants
- Affirmer une politique culturelle ambitieuse
- Budget : 3 000 €/ résidence/mois

✓ Bénéficiaires

1 300

Enfants et ados

12

Villes

22

Lieux partenaires
du champ social

✓ Bénéficiaires

Directs et indirects

Entre 10 et 50 artistes par an

Habitants

Jeunes / élèves

Enseignants

Publics éloignés ou spécifiques

Structures culturelles

Structures sociales et éducatives

Commerçants et acteurs économiques

Associations locales

Habitants non participants

Partenaires institutionnels

Territoire dans son ensemble

Les programmeurs et les équipes.

Inclusion et handicap

La MAC affirme son engagement pour l'inclusion et le droit à la culture pour chacun-e. Elle développe une politique d'accessibilité active, à la fois dans ses espaces et ses propositions artistiques, afin que chaque spectateur, quelle que soit sa situation, puisse vivre pleinement l'expérience du spectacle.

Objectif : renforcer l'accessibilité et élargir l'offre culturelle aux personnes en situation de handicap.

L'ambition sur 3 ans et l'enjeu du mécénat

- Adapter les spectacles aux publics en situation de handicap (audiodescription, surtitrage...)
 - Développer ateliers et médiation avec des outils inclusifs (maquettes tactiles, supports multisensoriels...)
 - S'équiper de matériels favorisant l'inclusion et aménager des espaces sécurisants
 - Rendre tous les outils de communication accessibles à tous
 - Former les équipes à l'accueil et à la prise en compte des besoins spécifiques
- Budget : Environ 35K€/an



En 2025, la grande salle se dote d'une boucle magnétique et d'un espace pouvant accueillir vingt fauteuils roulants, première étape d'un plan triennal visant à placer la MAC au premier rang de l'inclusion et de l'hospitalité.

MAC Studio de famille.s

Fil rouge de la nouvelle programmation, la famille est au cœur du projet de la MAC. Avec MAC Studio, la MAC propose des studios photo animés par des photographes professionnels, à destination des publics précarisés, en particulier des familles monoparentales.

Chaque séance de 20 minutes devient un moment de partage et de confiance, où le tirage photo A4, réalisé sur place, permet à chacun de se voir autrement, de reprendre confiance et de se sentir valorisé.

Ce projet vise à changer le regard porté sur la précarité, à favoriser l'égalité et à donner à chacun-e sa place dans la société.

L'enjeu du mécénat

- Organiser des rendez-vous mensuels pour créer des temps de rencontre réguliers et de proximité avec les publics
 - Renforcer le financement pour élargir la portée du programme et diversifier les publics ciblés
 - Apporter un accompagnement technique et une rémunération adaptée aux photographes
 - Encourager la venue des familles au théâtre en facilitant leur accès et leur expérience culturelle
 - Déployer le programme en mode MAC Nomade, en allant directement vers les lieux de vie (foyers, centres sociaux, prisons, hôpitaux...)
- Budget : 8000€ / 10 studios



Bénéficiaires

Familles monoparentales, les centres d'hébergement pour femmes et familles, les foyers de l'Aide Sociale à l'Enfance, les personnes en situation de précarité, d'isolement et d'exclusion.

Devenir mécène de la MAC de Créteil – Scène nationale

Des projets à penser ensemble !

Partager des valeurs fortes

Soutenir la MAC de Créteil, c'est affirmer son engagement en faveur de la création, des artistes et du partage. Être mécène, c'est incarner des valeurs humanistes et culturelles qui placent la culture au cœur du vivre-ensemble et du développement social.

Agir sur le territoire

Implantée au cœur du Val-de-Marne, la MAC est un lieu de rencontre et de dialogue entre les habitants, les artistes et les publics. En devenant partenaire, vous contribuez à faire vivre un projet culturel accessible à tous et à renforcer la vitalité artistique et économique du grand paris.

Construire des actions culturelles

La MAC de Créteil mène chaque année de nombreuses actions d'Éducation Artistique et Culturelle (EAC), ainsi que des projets solidaires en lien avec les écoles, les associations, les structures sociales et les habitants.

Ces initiatives favorisent la participation de tous à la vie culturelle et accompagnent les publics éloignés de l'offre artistique. Soutenir la MAC, c'est donc agir concrètement pour une culture inclusive et partagée.

Valoriser son image

Associer votre entreprise à une Scène nationale reconnue, c'est affirmer votre responsabilité sociétale et votre engagement pour la culture. Ce partenariat renforce l'image d'une entreprise innovante, ouverte et connectée à son environnement social et culturel.

Contribuer à l'intérêt général

Le mécénat à la MAC de Créteil, c'est soutenir la création contemporaine, l'accès de tous à la culture et la transmission artistique auprès des jeunes générations. En devenant mécène, vous participez à une mission d'intérêt général essentielle : faire de la culture un bien commun.

Devenir mécène de la MAC de Créteil – Scène nationale

Avantages et contreparties

- **Visibilité valorisante**
La présence de votre marque sur nos supports de communication : programme de saison, site web, affiches, réseaux sociaux, etc.
- **Avantage fiscal attractif**
Les contributions versées dans le cadre du mécénat sont déductibles de l'impôt sur les sociétés à hauteur de 60 %, dans la limite de 0,5 % du chiffre d'affaires HT.

Des expériences uniques pour vos collaborateurs

- Places de spectacles et parcours de spectateurs dédiés à vos équipes.
- Visites privées, invitations à des premières, visites des coulisses et rencontres avec les artistes.

Des espaces au service de votre entreprise

Mise à disposition de nos lieux pour vos événements professionnels.



Contreparties* Mac le Club

	Club des partenaires	Le super Club	Grand mécène
Montant de la contribution	3 500 €	10 000 €	20 000 €
Cout après déduction fiscale (60%)	1 400 €	4 000 €	8 000 €
Montant des contreparties (25% maximum du don)	875 €	2 500 €	5 000 €
Coût « réel » pour l'entreprise	525 €	1 500 €	3 000 €
→ Visibilité			
Print : programme de saison, feuille de salle, affiches, cartes postales	•	•	•
Média : Campagne Decaux		•	•
Online : RS + LinkedIn + Newsletters + site + écran d'accueil	•	•	•
Une page entière : programme de saison			•
→ Relation publiques			
Invitation aux vernissages	•	•	•
Places offertes (sur 3 spectacles)	10	30	60
Invitations premières, événements VIP avec les artistes, répétitions ouvertes	•	•	•
→ Mise à disposition d'espace			
Grande salle (1 034 places)			
Petite salle (270 places)			•
Satellite (104 places)		•	•
Salle ouverte et hall		•	•

* Ajustement des contreparties selon les préférences

Le Mécénat

En vertu de la loi du 1^{er} août 2003, les dons effectués par une entreprise au bénéfice de la MAC ouvrent droit à une réduction de l'impôt sur les sociétés équivalente à 60 % du montant du don, dans la limite de 0,5 % du chiffre d'affaires hors taxes. L'administration fiscale autorise également l'octroi de contreparties, dont la valeur ne peut toutefois excéder 25 % du montant du don.



Exemple

Pour un don de 20 000 € au profit de la MMAC, vous obtenez :

- Une réduction d'impôt de 12 000 €
- Des contreparties allant jusqu'à 5 000 €
- Le coût réel de votre don est de 3 000 €

CONTACT



MARION HISLEN

Responsable des partenariats
et du développement
06 03 36 26 62
marion.hislen@maccreteil.com

Maison des Arts et de la culture André Malraux
Créteil / Val-de-Marne
Place Salvador Allende 94000 Créteil
maccreteil.com

Soutenu
par



**MINISTÈRE
DE LA CULTURE**
*Liberté
Égalité
Fraternité*

