

# EXPOSITION



## Surexposés, le dérèglement climatique VU' par Action contre la faim

Andrew QUILTY, Ferhat BOUDA, Cyril ZANNETTACCI, Catalina MARTIN-CHICO

06 janvier - 04 mars |  
Maison des arts de Créteil



BIENNALE SOCIALE  
& ENVIRONNEMENTALE  
DE PARIS  
PREMIÈRE ÉDITION  
18 SEPT >> 17 OCT



VU' l'agence



## Comment est née l'exposition ?



VU' l'agence



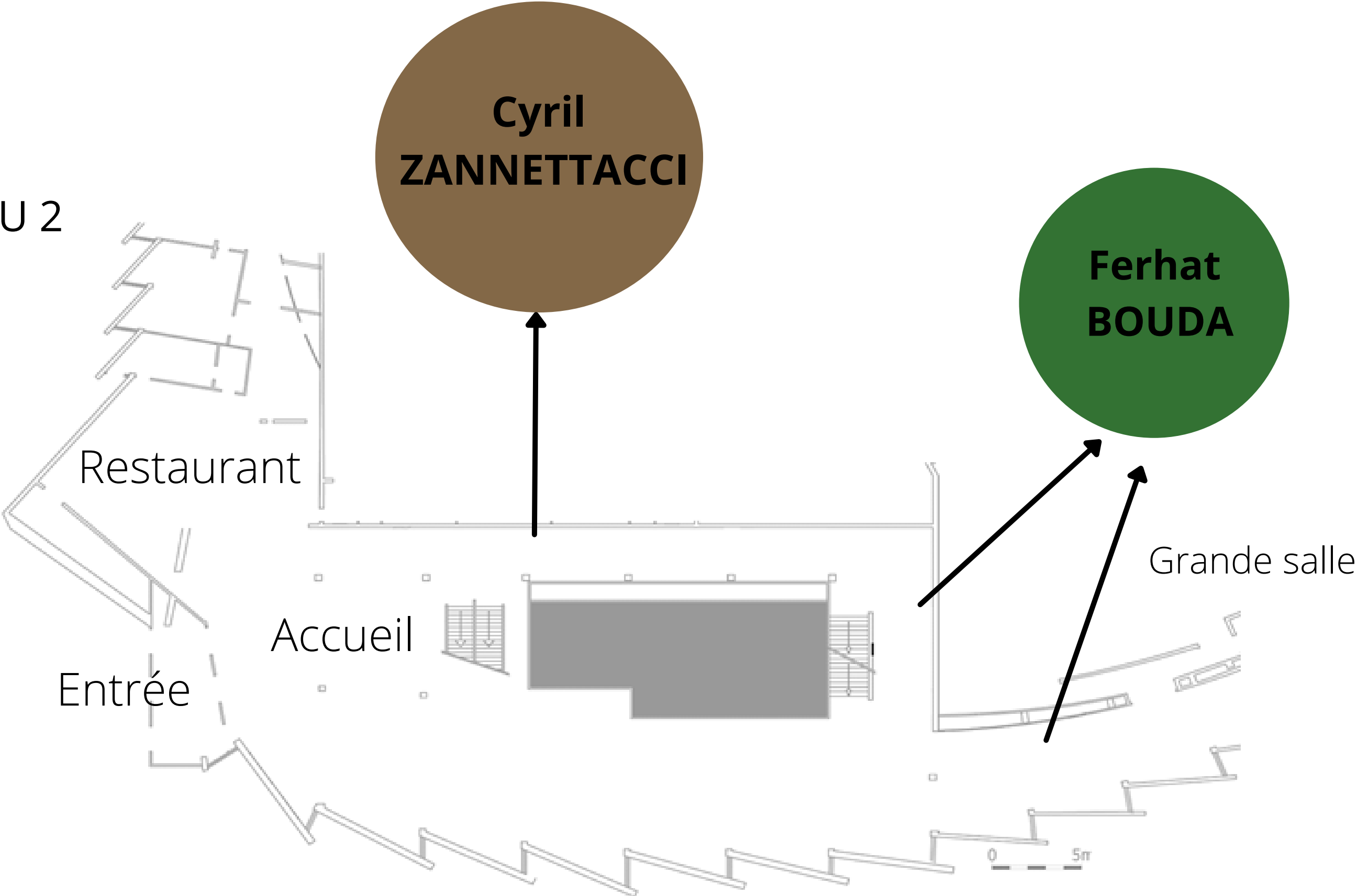
L'une des plus grandes ONG du monde (organisation non gouvernementale, association à but non lucratif, d'intérêt public qui ne dépend pas de l'État). C'est une association humanitaire française, qui lutte contre la faim dans le monde dûe aux conflits, au dérèglement climatique, la pauvreté et aux inégalités d'accès à l'eau et aux soins.

C'est une agence de photographes qui intervient sur une multitude de domaines tels que la culture, la société, la politique, l'économie, le sport etc. Action contre la faim a fait appel à 4 photographes pour mettre en place un projet photographique autour du dérèglement climatique, sur la problématique des réfugiés climatiques. Ils sont donc partis en résidence dans plusieurs pays pour nous éclairer et pour aboutir à la réflexion d'action contre la faim sur l'augmentation de réfugiés causé par la crise climatique.

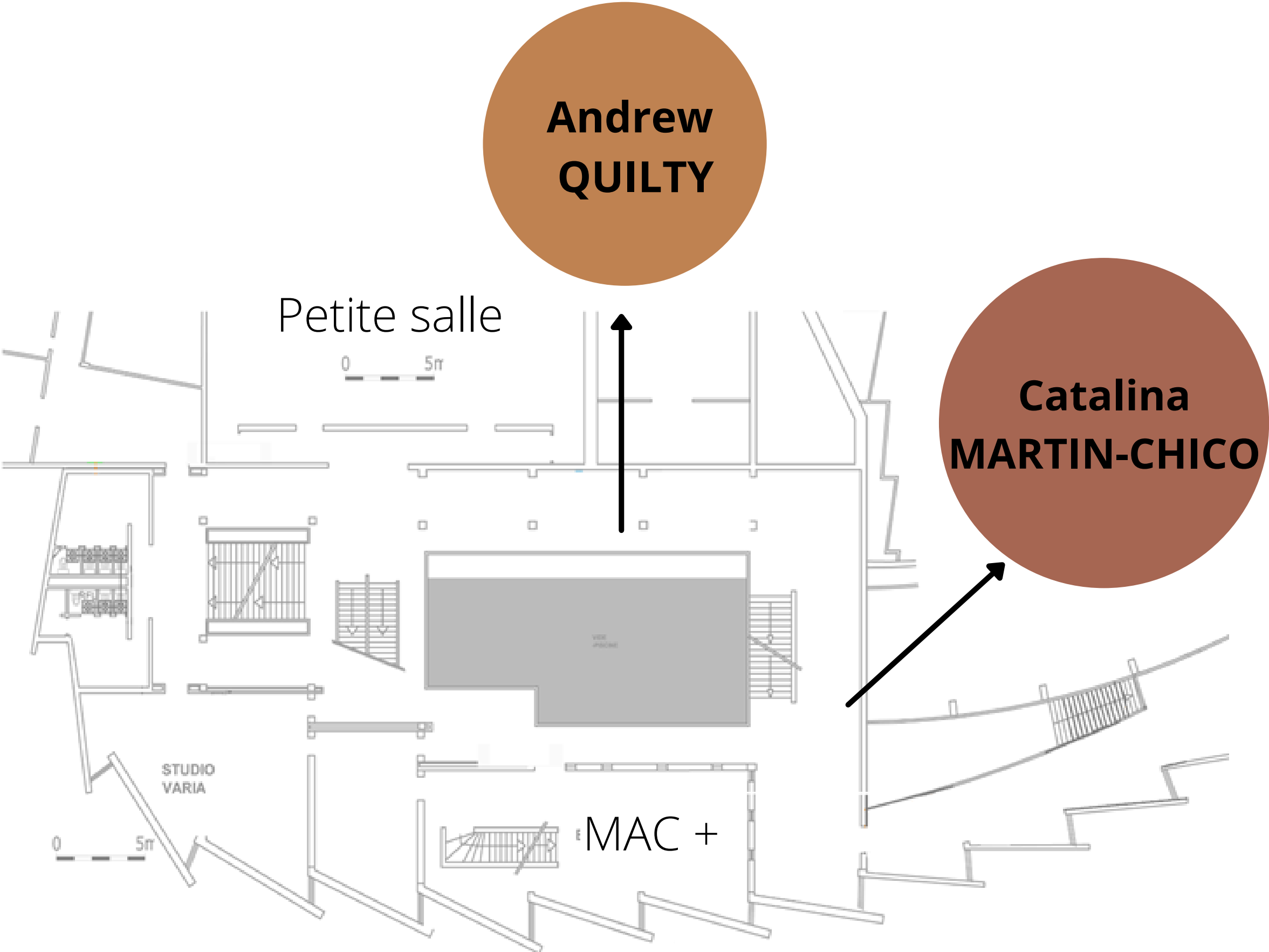
Biennale sociale et environnementale de photographie de Paris. Un parcours d'expositions réunissant plus d'une trentaine d'artistes internationaux engagés ainsi que les acteurs majeurs de l'engagement écologique en France – ONG, associations, fondations – pour sensibiliser le public, notamment les jeunes générations, à l'urgence de la question climatique.

# Plan de l'exposition

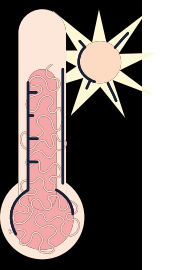
NIVEAU 2



NIVEAU 1



# Les causes du dérèglement climatique



**L'augmentation du gaz à effet de serre entraîne un réchauffement de la planète**

## Production d'énergie

1

Une majeure partie des émissions mondiales de gaz à effet de serre provient de l'utilisation des combustibles fossiles, tels que le charbon, le pétrole et le gaz naturel qui servent à produire de l'électricité et de la chaleur.

## Production industrielle

Rejette également des émissions de gaz, essentiellement par son utilisation des combustibles fossiles pour produire de l'énergie nécessaire à la fabrication de matériaux comme le ciment, le fer, l'acier, le plastique ...

2

## Déforestation

3

Lorsque les arbres sont abattus, ils libèrent le carbone qu'ils ont stockés. Aussi, la destruction des forêts, qui absorbent le dioxyde de carbone, limite la capacité de la nature à empêcher les émissions de gaz à entrer dans l'atmosphère.

## La production alimentaire

Les combustibles fossiles sont généralement utilisés pour faire fonctionner les équipements agricoles et les bateaux de pêche. L'utilisation d'engrais et de fumier dans les cultures ont également un impact sur les émissions de gaz. Le méthane produit par le bétail est également un puissant gaz à effet de serre.

4

## Surconsommation

5

Notre consommation d'énergie, nos déplacements, notre alimentation, la quantité de déchets que nous jetons ainsi que la consommation de biens (vêtements, appareils électroniques ...) contribuent aux émissions de gaz à effet de serre.



# LE DÉRÈGLEMENT CLIMATIQUE PAR CYRIL ZANNETACCI



## Kenya, région d'Isiolo

« Les troupeaux sont amenés paître à plusieurs heures de marche et sont surveillés par des hommes armés pour assurer leur sécurité. Il arrive que des affrontements entre villages éclatent et que des pillards convoitent le peu de ressources disponibles. »

"Les hommes, les femmes et les enfants creusent dans la terre pour y récupérer l'eau. Celle-ci est utilisée pour boire et manger." - **Cyril ZANNETACCI**



### Les impacts dans la région

Invasion de criquets

Sècheresse

Inondations

# LE DÉRÈGLEMENT CLIMATIQUE PAR FERHAT BOUDA

## → Tchad, la region du Kanem

"L'accès à l'eau est l'un des principaux problèmes dans la région. Dès que le réservoir du village est plein les familles doivent faire des réserves, au risque de vivre plusieurs jours sans eau."

"En 2020, 699 enfants atteints de malnutrition ont été admis à l'hôpital de Mao. Des campagnes de dépistage sont régulièrement organisées dans les villages alentours."

- **Ferhat BOUDA**



### Les impacts dans la région

Difficulté de culture et  
d'accès à l'eau

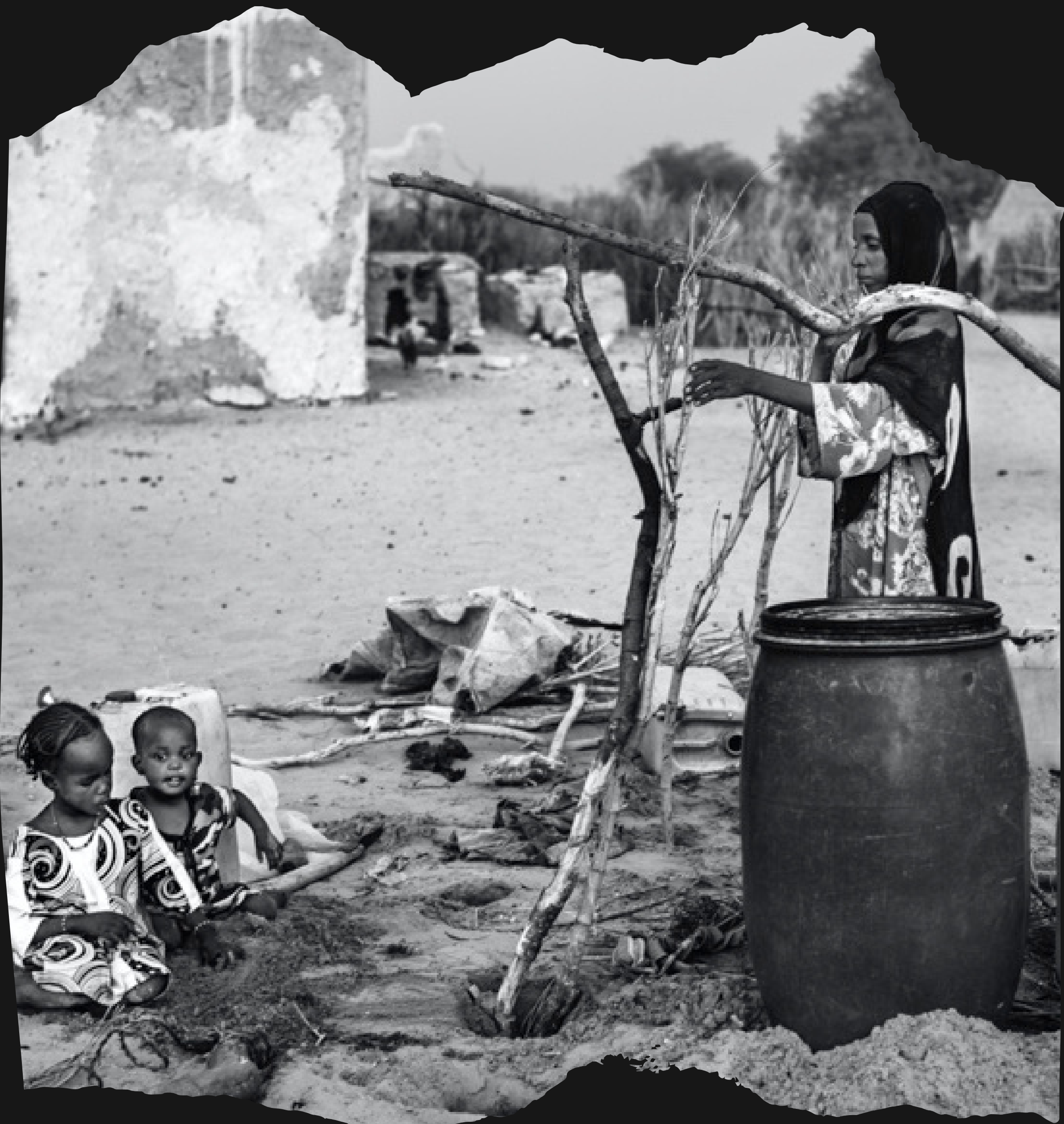
Sècheresse  
grandissante

Stress hydrique





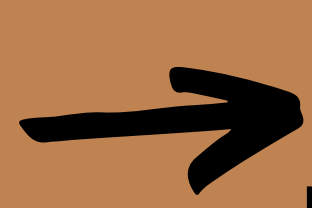
## FERAHT BOUDA, UNE OEUVRE À REGARDER



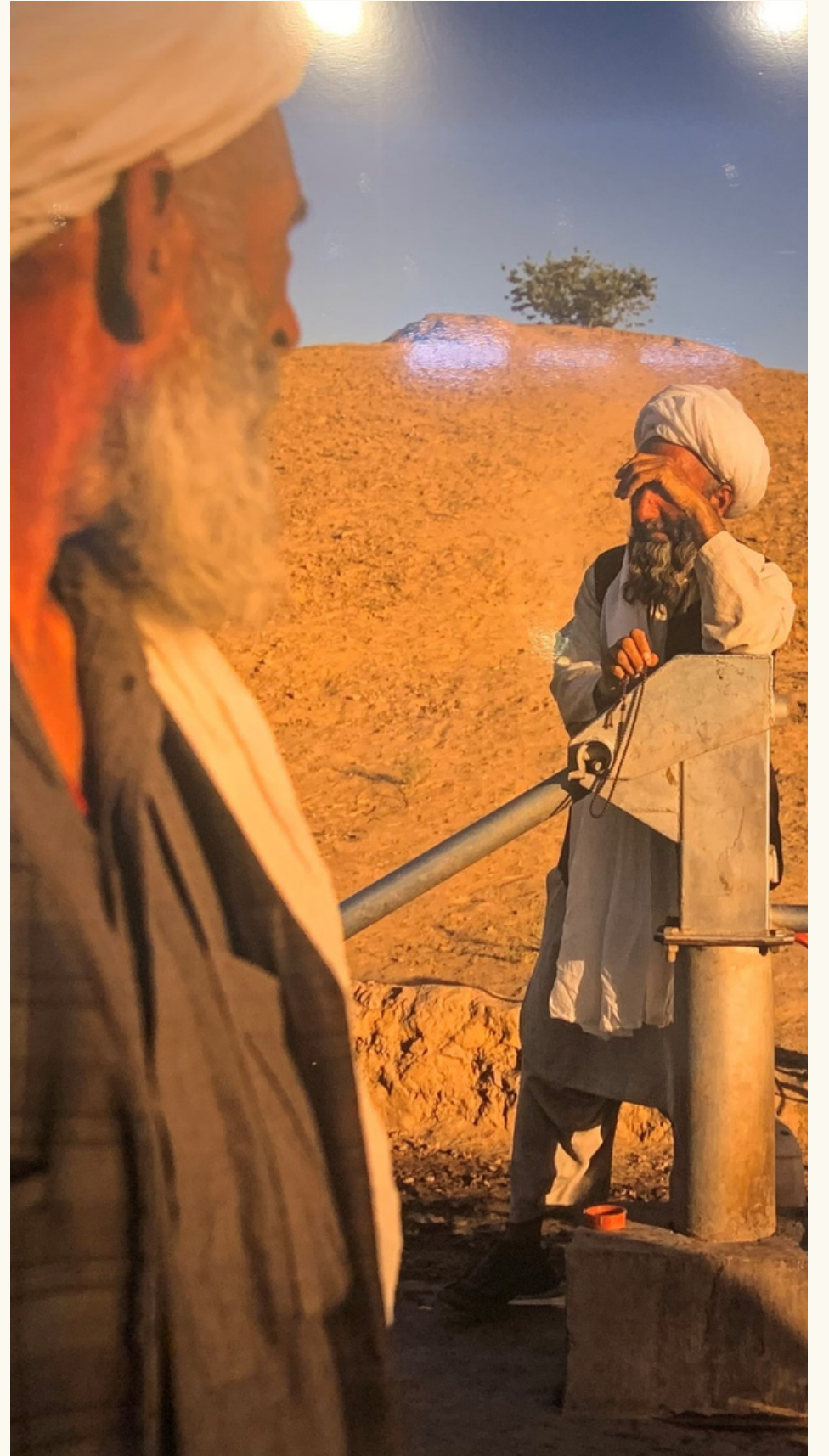
### Retrouve cette photographie

Pourquoi l'artiste utilise le noir et blanc dans ses photographies ? L'usage du noir et blanc nous renvoie à un monde complètement intemporel. Sur cette image on peut se demander quand est-ce qu'elles ont été photographiées, il y a 50 ans ? 20 ans ? 10 ans ? Cette manière intemporelle de mettre en avant les photographies, accentue la problématique que veut montrer l'artiste : l'action contre la faim. Il choisit des mises en scène assez mystérieuses, qui vont nous amener à nous poser un certain nombre de questions sur la situation et l'action de la photo.

# LE DÉRÈGLEMENT CLIMATIQUE PAR ANDREW QUILTY



Qala-i Naw, capitale de la  
province afghane de Badghis



## Les impacts dans la région

Apparition de  
pénuries alimentaires

Maladies Hydriques

Sous-nutrition



# LE DÉRÈGLEMENT CLIMATIQUE PAR CATALINA MARTIN-CHICO

→ L'est du Panama à Bocas del Toro



## Les impacts dans la région

Avancée des eaux

Déforestation

Disparition d'animaux



# Les solutions pour lutter contre le dérèglement climatique



## 1 Modifier nos habitudes alimentaires

Privilégier autant que possible les fruits et légumes de saisons. Ils génèrent beaucoup moins de gaz à effet de serre que les produits cultivés sous des serres chauffées.

## 2 Réduire notre consommation de viandes

L'élevage intensif destiné à notre consommation de viande est l'une des principales causes du réchauffement climatique, devant les transports. En effet, ils émettent à eux seuls 2/3 du gaz à effet de serre, du fait du méthane généré lors de leur digestion.

## 3 Préserver les océans

Acheter des produits ménagers respectueux de l'environnement afin d'éviter de déverser des produits chimiques polluants dans les océans.

## 4 Changer nos modes de transports

Privilégier les transports en commun, les véhicules électriques ou faire du covoiturage. La marche et le vélo restent les meilleures solutions pour le climat mais aussi pour la santé.

## 5 Réduire notre consommation d'énergie

Réduire notre énergie domestique, en privilégiant des fournisseurs d'énergie qui développent des énergies propres (solaire, éolienne ...).

## 6 Réduire et trier nos déchets

Nos vêtements, nos appareils électroniques et les autres biens que nous achetons génèrent des émissions de carbone à chaque étape de leur production. Plusieurs alternatives s'offrent à nous : Acheter moins, privilégier des articles d'occasions, réparer si possible et recycler.



# CHOISIR SA VISITE

## Pour les réservations de groupes

Tarif : Gratuit



Maison des Arts et de la culture de  
Créteil, Place Salvador Allende, 94000  
Créteil

### Secteur scolaire

Par mail : [Rp2@maccreteil.com](mailto:Rp2@maccreteil.com)

### Secteur associatif

Par mail : [territoire@maccreteil.com](mailto:territoire@maccreteil.com)

Par téléphone du lundi au vendredi  
de 9h30 à 12h30 et de 14h00 à 18h00



01 45 13 19 15

## Pour les visites en autonomie

Tarif : Gratuit



Ouvert à tous du mardi au  
vendredi de 10h00 à 18h00 et le  
samedi de 12h00 à 18h00

